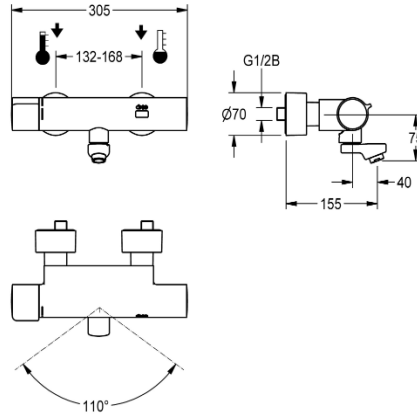


#### Modell-Linie: F5 | F5ET1001

Wascharmaturen | Wascharmaturen



#### KWC-Nr.

**2030032980**

Ausladung 155 mm

**2030032981**

Ausladung 215 mm

**2030032983**

Ausladung 275 mm

**2030039527**

mit Ausladung 155 mm und vormontierter Desinfektionseinheit

**2030039528**

mit Ausladung 215 mm und vormontierter Desinfektionseinheit

**2030039529**

mit Ausladung 275 mm und vormontierter Desinfektionseinheit

F5E-Therm Thermostat-Wandbatterie DN 15 zur Aufputzmontage mit arretierbarem Schwenkauslauf, für Waschanlagen. Optoelektronisch gesteuert, Auslösung über Handreflexion. Thermostat mit Metallgriff und einstellbarem, verdrehsicherem Temperaturanschlag. Mit Möglichkeit der thermischen Desinfektion, manuell oder automatisch über optionale Desinfektionseinheit. Zum Anschluss an Warm- und Kaltwasser. Steuerelektronik, Magnetventilkartusche, 6 V Lithium Batterie (CR-P2) und Sensor im verbrüfungssicheren Safe-Touch-Gehäuse, Messing poliert

verchromt. Laminarstrahlregler mit integriertem Durchflussmengenregler 6,0 l/min. Mit verstellbaren und absperbaren Anschlüssen mit Rückflussverhinderern und Sieben, vollständig abgedeckt durch tiefenverstellbare Schraubrosetten. Ausladung 155 mm. Aktivierte Hygienespülung 24 Stunden nach letzter Betätigung, Sicherheitsabschaltung bei Dauerreflexion und Speicherung von Statistikdaten. Mit Möglichkeit der Parametrierung und Kommunikation über optionale bidirektionale Fernbedienung. Ausladung 155 mm

#### Technische Daten

mit Rückflussverhinderer

ja

Berechnungsdurchfluss Trinkwasser

0.070000000000000007 \_02

Berechnungsdurchfluss Warmwasser

0.070000000000000007 \_02

A3000 open-kompatibel

nein

Voreinstellung Hygienespülung

24 Stunden nach der letzten Be

Voreinstellung Fließzeit

10 SEC

Drucklos

nein

mit Filter

ja

Einstellbare Fließzeit

ja

Funktionsprinzip

elektronisch selbstschließend

Hygienespülung

ja

Nennweite

DN 15

Anschlussgröße

G 1/2 B

Schließmechanismus

Oberteil nicht keramisch

## KWC

### F5E-Therm Elektronik-Thermostat-Wandbatterie mit Batteriebetrieb

#### Modell-Linie: F5 | F5ET1001

Wascharmaturen | Wascharmaturen

|  |                            |
|--|----------------------------|
| Material Armatur                               | Messing                    |
| Maximale Fließzeit                             | 255 SEC                    |
| Mindestfließdruck                              | 1 BAR                      |
| Minimale Fließzeit                             | 1 SEC                      |
| Art der Mischung                               | mit Thermostat             |
| Anzahl Batterien                               | 1                          |
| Parametrierung                                 | Fernbedienung              |
| Zugstangen-Ablaufgarnitur                      | nein                       |
| Anschlussspannung                              | Batterie 6 V               |
| Stromverbrauch                                 | 1.5 D46                    |
| Art der Spannungsversorgung                    | Batterie                   |
| Schutzart IP                                   | IP59K                      |
| mit Rosetten/Abdeckplatte                      | ja                         |
| Sicherheitsabschaltung                         | ja                         |
| Schallschutz                                   | nein                       |
| Auslauf  | schwenkbar, unten          |
| Ausladung des Auslaufs                         | 155 mm                     |
| Oberflächenbehandlung                          | verchromt                  |
| Oberflächenveredelung Armatur                  | poliert                    |
| Kundenspezifisch                               | nein                       |
| Temperaturanschlag                             | ja                         |
| Thermische Desinfektion                        | ja                         |
| mit Trafo/Netzteil                             | nein                       |
| Batterietyp                                    | CR-P2 Lithium Batterie 6 V |
| Art der Montage                                | Wandmontage                |
| Art der Bedienung                              | Sensorbetätigung           |
| Typ des Sensors                                | opto-elektronischer Sensor |
| Art der Wascharmatur                           | Wandarmatur                |
| Volumenstrom thermische Desinfektion bei 3 bar | 0.050000000000000003 _02   |
| Volumenstrom bei 3 bar                         | 0.100000000000000001 _02   |
| Wasseranschluss                                | S-Anschlüsse               |
| teamNumber                                     | 0                          |
| sanitasTroeschNumber                           | 0                          |

#### Optionales Zubehör



## KWC

### F5E-Therm Elektronik-Thermostat-Wandbatterie mit Batteriebetrieb

#### Modell-Linie: F5 | F5ET1001

Wascharmaturen | Wascharmaturen

#### Bidirektionale Fernbedienung für F3 und F5 Armaturen

**2030036654**  
ACEX9005

#### Thermische Desinfektionseinheit für F5E-Therm Elektronik-Wandbatterien

**2030039541**  
ACET9001

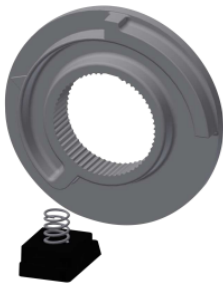
#### 2-Tasten-Fernbedienung für F3 und F5 Armaturen

**2030036849**  
ACEX9004

#### Diebstahlhemmendes Perlatorgehäuse

**2000104778**  
ZTAPS0005

#### Ersatzteile



#### Temperaturanschlag

**2030003296**  
EAQLT0003



#### Batteriefach

**2000109466**  
ZAQCT0003



#### Lithium-Batterie 6V

**2000104846**  
EPRTR0008



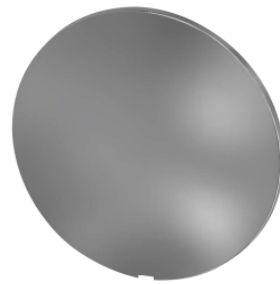
#### Thermoelement

**2030003300**  
EAQLT0004



#### Magnetventilkartusche

**2030045522**  
ACXX9002



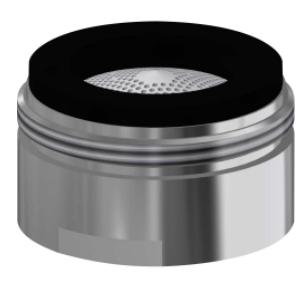
#### Abdeckplättchen

**2030003258**  
EAQLT0002



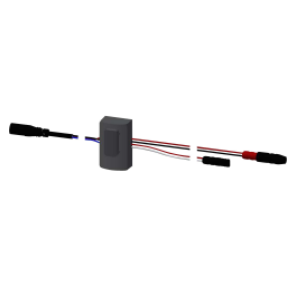
#### Temperaturwahlgriff

**2030047082**  
ASXT9003



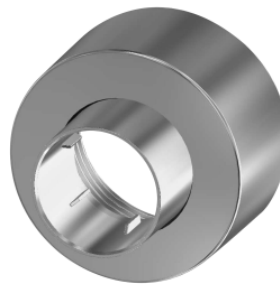
#### Laminarstrahlregler

**2030012352**  
ETAPS0037



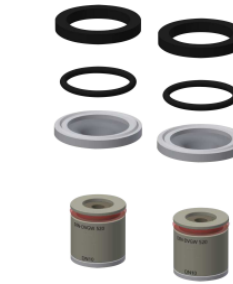
#### Sensor, ID 02/00002

**2030041459**



#### Schraubrosette

**2030046777**



#### Montage-Set

**2030003401**



#### Siebdichtung 24 x 17 x 2,5 mm

**2000104706**

## KWC

### F5E-Therm Elektronik-Thermostat-Wandbatterie mit Batteriebetrieb

**Modell-Linie: F5 | F5ET1001**

Wascharmaturen | Wascharmaturen

ASXT9001

---



---

**2030055550**  
ACEX9012

---

ASXX9003

---



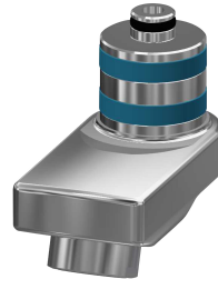
---

**2030047722**  
ACEX9011

---

EAQLT0009

---



**Schwenkauslauf, 40 mm**

---

**2030035159**  
ASXX1003

---

ASXX9011

---